

Winterwanderung: Val Sinestra, Vnà – Hof Zuort – Vnà

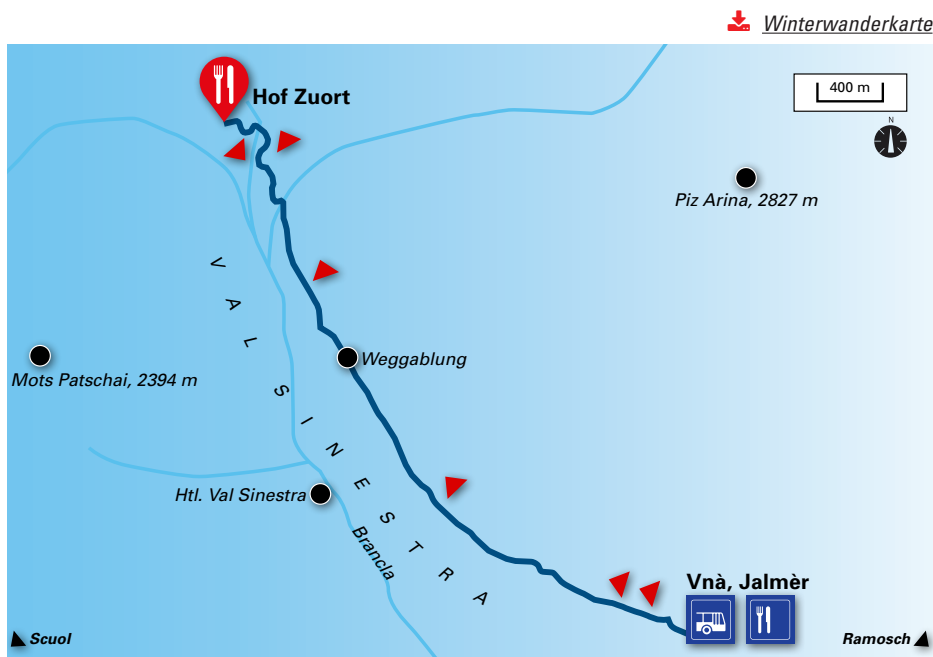


leicht | ⌚ 3 h | ↔ 9.8 km | ↑ 285 Hm ↓ 285 Hm | 🏠🍴 Vnà, Hof Zuort | 📅 Dez – Mar

Winterwanderung im Val Sinestra, nahe Scuol im Unterengadin, von Vnà zum historischen Hof Zuort und wieder zurück nach Vnà, mit der Möglichkeit von dort nach Ramosch hinunter zu schlitteln.

Ausgangspunkt: Vnà, Jalmèr – Busstation
Endpunkt: Vnà, Jalmèr – Busstation
Einkehr: Unterkunft und Verpflegung: Vnà (Pension Arina), Hof Zuort
Anforderungen: markierter Winterwanderweg – WT 1
Highlights: Hof Zuort mit Sauna, Erdpyramiden, Bündner Dorf Vnà, Schlittelabfahrt nach Ramosch

00.00 h	Vnà, 1601 m	🚗 🏠 🍴
00.55 h	Weggablung, 1741 m	
01.35 h	Hof Zuort, 1714 m	🍴
02.20 h	Weggablung, 1741 m	
03.00 h	Vnà, 1601 m	🚗 🏠 🍴



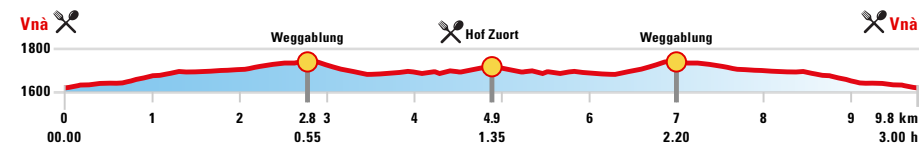
Wegbeschreibung

Ausgangspunkt der Winterwanderung ist das idyllische Engadiner Dörflein **Vnà**. Erreichbar ab **Bahnhof Scuol-Tarasp** in rund 30 Minuten mit der Postautolinie Richtung **Samnaun** mit Umsteigen in **Ramosch Fermada** ins kleine Postauto (Fahrplan beachten!). Von der Bushaltestelle geht es hinauf ins Dorf und an der **Pension Arina** (+41 81 866 31 27) vorbei, wo man sich stärken und auch übernachten kann. Nach wenigen Minuten ist man bereits auf dem Winterwanderweg. Gemächlich ansteigend geht es am Waldrand entlang mit herrlichem Blick auf die verschneiten Berggipfel ins **Val Sinestra** hinein. Unterwegs laden Sitzbänke zur Pause ein.

Nach rund 55 Minuten gelangt man zu einer **Weggablung**, wo der Weg nach links abbiegt. Die Route führt nun durch den winterlichen Wald hinab zum **Fluss Brancla**, welchen man auf der **Brücke** überquert. Von dort geht es in westlicher Richtung. Auf der rechten Seite sind im Wald **Erdpyramiden** zu erspähen, die im Laufe der letzten Eiszeit entstanden sind. Von dort sind es nur noch wenige Minuten zum Weiler **Zuort** mit Kapelle, Chalet, Stall und dem **Gasthof Hof Zuort** (+41 81 866 31 53), der auf einer idyllischen Waldlichtung liegt. Von der grossen schönen Sonnenterrasse geniesst man einen herrlichen Blick ins Tal.

Der historische Hof Zuort, früher ein Bauernhof, diente während Jahrhunderten auch als Zollstation. Im Gasthaus findet man Stubai Decken und Täfer, rustikale und historische Möbel der Belle Epoque. Eine Zeitsinsel weitab von Lärm und Hektik. Zum persönlich geführten Gasthof gehören auch 6 stilvolle Zimmer, auf Wunsch können im separaten Chalet ausserdem zwei Suiten gemietet werden. Wer will, kann sich in der **Sauna** aufwärmen und danach in frisch gefüllte Heubetten ausruhen (Reservation: +41 81 866 31 53).

Zurück nach **Vnà** geht es auf der selben Route. Nun mit Blick ins Tal und auf die Unterengadiner Bergwelt. Wer den **Schlitten** mitgenommen hat, kann von **Vnà** nach **Ramosch** hinunter schlitteln.



WARUM BELOHnen WIR EINEN AKTIVEN

LEBENSSTIL? WEIL GESUNDHEIT
ALLES IST



swica.ch/fit