










Campo (Blenio), Bleniotal / Valle di Blenio – Cap. Bovarina – Passo di Gana Negra – Lukmanier Passhöhe

● T2
🕒 05:05 h
↔ 13.3 km
↗ 1273 m
↘ 559 m
✓ Jul–Sep

Vom Bleniotal zur Capanna Bovarina und über den 2430 Meter hohen Passübergang Passo di Gana Negra mit seinen schwarzen Felsbrocken zum Lukmanierpass. Top-Wanderung mit wunderschöner Aussicht auf die Berggipfel und durch die bezaubernde Hochebene des Val di Campo mit kleinen Bächen und Seelein.

Highlights ✓

- Hochebene Val di Campo & Alpe Bovarina mit Seeli & Bächen
- Passo di Gana Negra mit schwarzen Felsen
- Aussicht in die Bergwelt ua. auf das Rheinwaldhorn – den höchsten Gipfel des Kantons Tessin

Start	📍	Campo (Blenio), Paese 
		1216 m.ü.M.
00:35 h	○	Calcarida
		1378 m.ü.M.
01:00 h	○	Ponte Orsaira
		1465 m.ü.M.
01:20 h	○	Ronco di Gualdo
		1573 m.ü.M.
02:10 h	○	Capanna Bovarina UTOE  
		1870 m.ü.M.
02:40 h	○	Alpe Bovarina
		2008 m.ü.M.
04:00 h	○	Passo di Gana Negra 
		2430 m.ü.M.
Ziel	●	Lukmanier Passhöhe   
05:05 h		1914 m.ü.M.



Wanderung
online



Wanderroute
Swisstopo

Wegbeschreibung

Ausgangspunkt der Wanderung ist die **Bushaltestelle Campo (Blenio), Paese** im **Bleniotal / Valle di Blenio**. Von dort geht es wenige Schritte auf der **Via Cristallina** zum grossen **Wegweiser**. Hier folgt man nun immer der Wegsignalisation in Richtung **Capanna Bovarina UTOE** und dem **Alpenpässe-Weg Nr. 6 (Sentiero dei passi alpini)**.

Etwa eine Stunde wandert man via **Calcarida** auf der Strasse, dann auf dem Kiesweg bergauf zum Punkt **Ponte Orsaira**. Hier wechselt man auf den Wanderweg, der bergauf ins **Val di Campo** durch einen schönen Lärchenwald, die Larici (= Lärchen), zum malerischen Weiler **Ronco di Gualdo** führt. Nach den letzten Holzhäusern führt der Weg über Wiesen und dann in den Wald hinab zum Bach **Ri di Gana Negra** und über die **Holzbrücke** zu einer schönen Lichtung.

Nun steigt der Bergweg durch den schönen Wald von **Pradorin** steil an. Das letzte Wegstück zur Boverinahütte führt über Wiesen hinauf. Bei einem Blick zurück sieht man die mächtige Staumauer des Lago di Luzzone. Die moderne **Capanna Bovarina UTOE** (+41 91 872 15 29) liegt bei der Waldgrenze auf einem Plateau mit traumhafter Aussicht auf die Berggipfel, etwa auf das Rheinwaldhorn, dem höchsten Gipfel des Kantons Tessin.

Von der Boverina-Hütte folgt man der **Signalisation** in Richtung **Passo di Gana Negra**. Auf dem Bergweg geht es weiter hinauf durch das malerische **Val Campo** mit einer wunderschönen **Hochebene** mit kleinen Bächen zur **Alpe di Bovarina**. Von dort sind es nur wenige Gehminuten hinauf zu einem **Seelein**, ein idealer **Rastplatz**.

Die Landschaft ist nun baumlos und je näher man zum Pass kommt, durchsetzt mit grossen schwarzen, teilweise überwachsenen Felsbrocken. Auf dem **Passo di Gana Negra** mit kleinem, oft ausgetrockneten See geniesst man eine grossartige Aussicht in die Bergwelt.

Beim Passo Gana Negra verlässt man den Alpenpässe-Weg Nr. 6 und folgt dem **Wegweiser** in Richtung **Passo del Lucomagno (Lukmanierpass)**. Alternativ kann man auch auf dem Alpenpässe-Weg Nr. 6 den steilen Direktabstieg zur Alpe Casaccia (Samprou) wählen. Und von dort weiter zur Capanna Cadagno (Cap. Bovarina–Cap. Cadagno): 6 h 15 min | 17 km | 1200 Hm Auf, 1100 Hm Ab).

Die Route zum **Lukmanierpass** führt zunächst an den steilen Flanken der 3000er Pizzo del Corvo und Scopi auf

Infos

Ausgangspunkt

Campo (Blenio), Paese – Bushaltestelle

Endpunkt

Lukmanier Passhöhe – Bushaltestelle

Unterkunft & Verpflegung

Capanna Bovarina UTOE, +41 91 872 15 29,
capannabovarina.ch

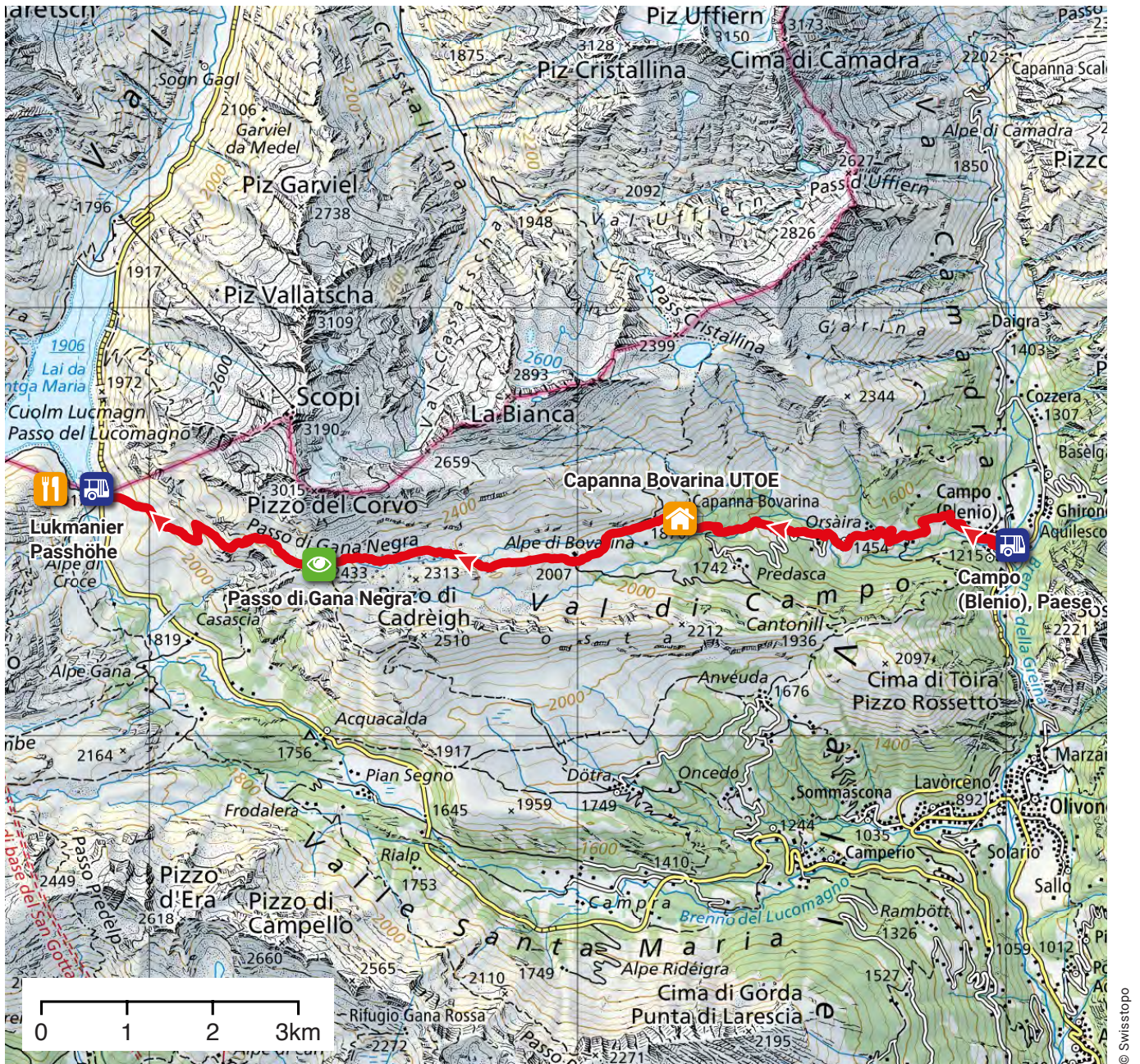
Hospezi Santa Maria, Lukmanierpass, +41 81 947 51 34,
lukmanierpass.ch

einem fast ebenen Höhenweg. Mit Blick ins Tal und auf die gegenüberliegende Bergwelt, passiert man oberhalb des gewaltigen Erosionstrichters **Vallone di Casaccia**, die **Foppa di Negra**. Von dort folgt in Kehren der Abstieg zum **Lukmanier** mit Einkehr- und Übernachtungsmöglichkeit im **Hospezi S. Maria** (+41 81 947 51 34).

Tipp: Die Wanderung lässt sich kombinieren mit der Tour vom Lukmanier über den Passo delle Colombe ins Val Piora.



Campo (Blenio), Bleniotal / Valle di Blenio – Cap. Bovarina – Passo di Gana Negra – Lukmanier Passhöhe



Campo (Blenio), Paese

