











Photo: © Saastal Tourismus AG

Saas-Fee, Schliechtwald Schneeschuh-Trail

 WT1  01:45 h  4.3 km  133 m  135 m  Dez–Mar

Schneeschuhwandern in Saas-Fee im Saastal, Wallis, von der Alphitta zur Talstation Hannig. Auf dem Schliechtwald Schneeschuh-Trail geht es fernab vom Trubel über alte Pfade durch den winterlichen Wald. Dieser einfache Trail ist auch gut für Anfänger geeignet.

Start		Saas-Fee, Alphitta  
		1820 m.ü.M.
01:30 h		Hohneggu
		1893 m.ü.M.
Ziel		Talstn. Gondelbahn   
01:45 h		1817 m.ü.M.

Highlights

- Schliechtwald



Wanderung
online



Wanderroute
Swisstopo

Wegbeschreibung

Ausgangspunkt der Schneeschuhwanderung ist die **Bus-
haltestelle Alphitta**, im autofreien **Saas-Fee**. Das hoch über
dem **Saastal** gelegene Walliser Bergdorf ist umrahmt von
13 Viertausendern und wird auch «Perle der Alpen» ge-
nannt.

Die Bushaltestelle Alphitta befindet sich in der **Wildi**, am
Ende von Saas-Fee. Von dort geht es in wenigen Schritten
an der urchigen **Alphitta** (+41 79 798 93 02) vorbei und dann
hinein in den Wald. Fernab vom Trubel wandert man über
alte Pfade durch den **Schliechtwald**. Ab und zu öffnet sich
der Blick auf die Gipfel Fletschhorn, Lagginhorn und Weiss-
mies. Kurz vor dem **Mälchbodü** hat man den höchsten
Punkt der Schneeschuhtour erreicht. Hier mündet der
Schneeschuh-Trail in den gespurten Weg. Nun geht es über
diese Route links hinunter zur **Hohnneggu**, wo es mehrere
Varianten zum Abstieg ins **Dorf** gibt.

Infos



Ausgangspunkt

Saas-Fee, Alphitta – Bushaltestelle

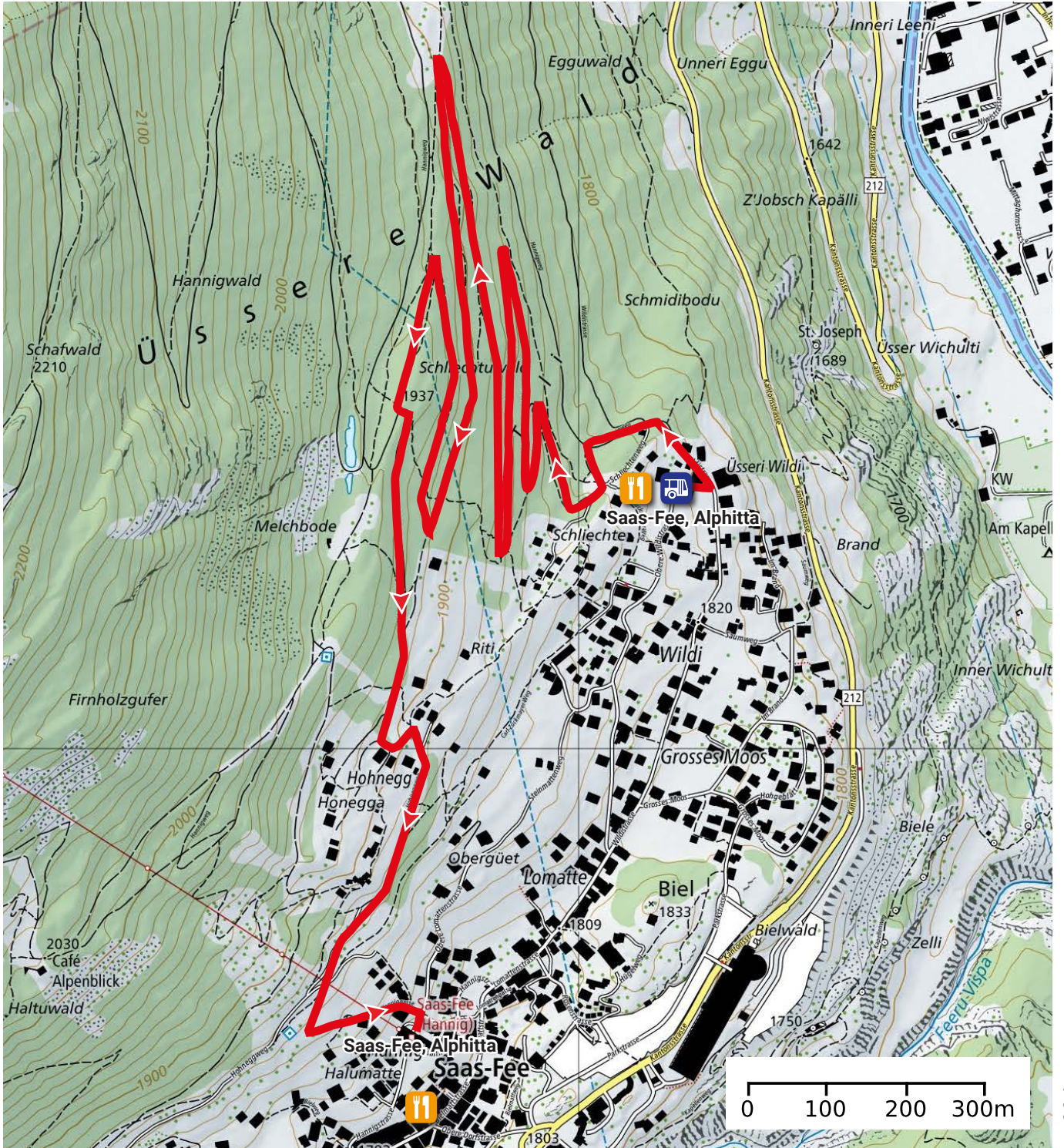
Endpunkt

Saas-Fee (Hannig) – Talstation Gondelbahn

Verpflegung

Alphitta, +41 79 798 93 02, alpendoerfli.ch

Saas-Fee, Schliechtwald Schneeschuh-Trail



Saas-Fee, Alphitta 

Saas-Fee (Hannig)

